



**Staff Selection Commission**  
(Government Of India)

**REGISTRATION NUMBER : WWW.QMATHS.IN**

**EXAM DATE : 16-January-2017**

**EXAM NAME : SSC Examination 2016**

**TOTAL MARKS : 200**

**CANDIDATE NAME : WWW.QMATHS.IN**

**EXAM START TIME : 10:00:00**

**EXAM DURATION : 01:15 Hrs**

**TOTAL NO OF QUESTIONS : 100**

**QID : 1** - Select the related word/letters/number from the given alternatives.

Sachin Tendulkar : Cricket : : Roger Federer : ?

दिए गए विकल्पों में से संबंधित शब्द/अक्षर/संख्या को चुनिए।

सचिन तेंदुलकर : क्रिकेट : : रोजर फेडरर : ?

**Options:**

1) Lawn Tennis

लॉन टेनिस

2) Football

फुटबॉल

3) Basket Ball

बास्केट बॉल

4) Volley Ball

वॉलीबॉल

**Correct Answer:** Lawn Tennis

लॉन टेनिस

**Candidate Answer:** Lawn Tennis

लॉन टेनिस

**QID : 2** - Select the related word/letters/number from the given alternatives.

TC : EV : : NS : ?

दिए गए विकल्पों में से संबंधित शब्द/अक्षर/संख्या को चुनिए।

TC : EV : : NS : ?

**Options:**

1) QT

2) LK

3) PU

4) UP

**Correct Answer:** UP

**Candidate Answer:** UP

**QID : 3** - Select the related word/letters/number from the given alternatives.

DR : KK : : LN : ?

दिए गए विकल्पों में से संबंधित शब्द/अक्षर/संख्या को चुनिए।

DR : KK : : LN : ?

**Options:**

1) QH

2) SH

3) SG

4) GR

**Correct Answer:** SG

**Candidate Answer:** SG

**QID : 4** - Select the related word/letters/number from the given alternatives.

5 : 100 :: 6 : ?

दिए गए विकल्पों में से संबंधित शब्द/अक्षर/संख्या को चुनिए।

5 : 100 :: 6 : ?

**Options:**

1) 180

2) 150

3) 160

4) 170

**Correct Answer:** 180

**Candidate Answer:** 180

**QID : 5** - Find out the odd word/letters/number/number pair from the given alternatives.

दिए गए विकल्पों में से विषम शब्द/अक्षर/संख्या/संख्या युगम को चुनिए।

**Options:**

1) Dhanraj Pillay

धनराज पिल्लई

2) Pankaj Advani

पंकज आडवाणी

3) Dhyan Chand

ध्यानचंद

4) Sardara Singh

सरदारा सिंह

**Correct Answer:** Pankaj Advani

पंकज आडवाणी

**Candidate Answer:** Pankaj Advani

पंकज आडवाणी

**QID : 6** - Find out the odd word/letters/number/number pair from the given alternatives.

दिए गए विकल्पों में से विषम शब्द/अक्षर/संख्या/संख्या युगम को चुनिए।

**Options:**

1) L J H

2) X U S

3) V T R

4) F D B

**Correct Answer:** XUS

**Candidate Answer:** XUS

**QID : 7** - Find out the odd word/letters/number/number pair from the given alternatives.

दिए गए विकल्पों में से विषम शब्द/अक्षर/संख्या/संख्या युगम को चुनिए।

**Options:**

1) 153

2) 261

3) 104

4) 108

**Correct Answer:** 104

**Candidate Answer:** 104

**QID : 8** - Find out the odd word/letters/number/number pair from the given alternatives.

दिए गए विकल्पों में से विषम शब्द/अक्षर/संख्या/संख्या युगम को चुनिए।

**Options:**

1) 243

2) 687

3) 978

4) 456

**Correct Answer:** 456

**Candidate Answer:** 243

**QID : 9** - A series is given with one term missing. Choose the correct alternative from the given ones that will complete the series.

Matriculation, Intermediate, Graduate, ?

एक अनुक्रम दिया गया है, जिसमें से एक पद लुप्त है। दिए गए विकल्पों में से वह सही विकल्प चुनिए जो अनुक्रम को पूरा करे।

मैट्रिक, इंटरमीडिएट, स्नातक, ?

**Options:**

1) Post-graduate

स्नातकोत्तर

2) Doctorate

डॉक्टरेट

3) Diploma

डिप्लोमा

4) Philosophy

दर्शनशास्त्र

**Correct Answer:** Post-graduate

स्नातकोत्तर

**Candidate Answer:** Post-graduate

स्नातकोत्तर

**QID : 10** - A series is given with one term missing. Choose the correct alternative from the given ones that will complete the series.

AK, DQ, GV, JZ, ?

एक अनुक्रम दिया गया है, जिसमें से एक पद लुप्त है। दिए गए विकल्पों में से वह सही विकल्प चुनिए जो अनुक्रम को पूरा करे।

AK, DQ, GV, JZ, ?

**Options:**

1) NY

2) MC

3) MY

4) NZ

**Correct Answer:** MC

**Candidate Answer:** MC

**QID : 11** - A series is given with one term missing. Choose the correct alternative from the given ones that will complete the series.

SQ, R, XV, W, IK, ?

एक अनुक्रम दिया गया है, जिसमें से एक पद लुप्त है। दिए गए विकल्पों में से वह सही विकल्प चुनिए जो अनुक्रम को पूरा करे।

SQ, R, XV, W, IK, ?

**Options:**

1) J

2) L

3) M

4) O

**Correct Answer:** J

**Candidate Answer:** J

**QID : 12** - A series is given with one term missing. Choose the correct alternative from the given ones that will complete the series.

19, 29, 40, 44, ?

एक अनुक्रम दिया गया है, जिसमें से एक पद लुप्त है। दिए गए विकल्पों में से वह सही विकल्प चुनिए जो अनुक्रम को पूरा करे।

19, 29, 40, 44, ?

**Options:**

1) 50

2) 52

3) 54

4) 48

**Correct Answer:** 52

**Candidate Answer:** [ NOT ANSWERED ]

**QID : 13** - In the following question, two statements are given each followed by two conclusions I and II. You have to consider the statements to be true even if they seem to be at variance from commonly known facts. You have to decide which of the given conclusions, if any, follows from the given statements.

Statement:

- (I) Men are sinners.
- (II) Saints are men.

Conclusions:

- (I) Saints are sinners.
- (II) Sinners are saints.

निम्नलिखित प्रश्न में, दो कथन दिए गए हैं जिनके आगे दो निष्कर्ष I और II निकाले गए हैं। आपको मानना है कि कथन सत्य है चाहे वे सामान्यतः ज्ञात तथ्यों से भिन्न प्रतीत होते हों। आपको निर्णय करना है कि दिए गए निष्कर्षों में से कौन सा/कौन से निश्चित रूप से कथनों द्वारा सही निकाला जा सकता है/सकते हैं, यदि कोई हो।

कथन:

- (I) पुरुष, पापी हैं।
- (II) संत, पुरुष हैं।

निष्कर्ष:

- (I) संत, पापी हैं।
- (II) पापी, संत हैं।

**Options:**

1) Conclusion I follows

निष्कर्ष I सही है

2) Conclusion II follows

निष्कर्ष II सही है

3) Neither I nor II follows

न तो I और न ही II सही है

4) Both I and II follows

I और II दोनों सही हैं

**Correct Answer:** Conclusion I follows

निष्कर्ष I सही है

**Candidate Answer:** Neither I nor II follows

न तो I और न ही II सही है

**QID : 14** - If 27<sup>th</sup> February 2011 was Sunday, then 1<sup>st</sup> March 2012 will be what day of the week?

यदि 27 फरवरी 2011 को रविवार था, तो 1 मार्च 2012 को सप्ताह का कौन-सा दिन होगा?

**Options:**

1) Thursday

बृहस्पतिवार

2) Friday

शुक्रवार

3) Sunday

रविवार

4) Monday

सोमवार

**Correct Answer:** Thursday

बृहस्पतिवार

**Candidate Answer:** Friday

शुक्रवार

**QID : 15** - Arrange the given words in the sequence in which they occur in the dictionary.

i. Accuse

ii. Accustom

iii. Accumulation

iv. Accompany

निम्नलिखित शब्दों को शब्दकोश में आने वाले क्रम के अनुसार लिखें।

i. Accuse

ii. Accustom

iii. Accumulation

iv. Accompany

**Options:**

1) iii, iv, i, ii

2) iv, iii, i, ii

3) ii, iii, i, iv

4) iv, iii, ii, i

**Correct Answer:** iv, iii, i, ii

**Candidate Answer:** iv, iii, i, ii

**QID : 16** - In a certain code language, "CERTAIN" is written as "DFSTBJO". How is "CRICKET" written in that code language?

एक विशिष्ट कोड भाषा में "CERTAIN" को "DFSTBJO" लिखा जाता है। इस कोड भाषा में "CRICKET" को किस प्रकार लिखा जाएगा?

**Options:**

1) DSJBLFU

2) DSJDLFU

3) DSJCLFU

4) DSJCLFV

**Correct Answer:** DSJCLFU

**Candidate Answer:** DSJCLFU

**QID : 17** -

In the following question, select the missing number from the given series.

निम्नलिखित प्रश्न में दिए गए विकल्पों में से लुप्त अंक ज्ञात कीजिए।

7	6	5
2	3	3
98	?	75

**Options:**

1) 108

2) 216

3) 144

4) 288

**Correct Answer:** 108

**Candidate Answer:** 108

**QID : 18** - If "\$" means "addition", "@" means "division", "#" means "multiplication" and "%" means "subtraction", then  $84 @ 12 \# 3 \$ 24 \% 35 = ?$

यदि "\$" का अर्थ "जोड़" है, "@" का अर्थ "भाग" है, "#" का अर्थ "गुणा" है और "%" का अर्थ "घटाना" है, तो  $84@ 12 \# 3 \$ 24 \% 35 = ?$

**Options:**

1) 9

2) 8

3) 10

4) 6

**Correct Answer:** 10

**Candidate Answer:** 10

**QID : 19** - Which set of letters when sequentially placed at the gaps in the given letter series shall complete it?

M\_P\_M\_R\_PM\_PM\_RR\_P

निम्नलिखित प्रश्न में अक्षरों का कौन सा समूह खाली स्थानों पर क्रमवार रखने से दी गई अक्षर श्रृंखला को पूरा करेगा?

M\_P\_M\_R\_PM\_PM\_RR\_P

**Options:**

1) RMPPRMP

2) RRMPPMP

3) RMRPRMP

4) MRMPRMP

**Correct Answer:** RMRPRMP

Candidate Answer: RMRPRMP

**QID : 20** - A compass is incorrectly aligned. For the direction of west, it is showing south-west. Which direction will it show for north?

एक कंपास गलत दिशा बता रहा है। यह पश्चिम की जगह दक्षिण-पश्चिम बता रहा है। वह कंपास उत्तर के लिए कौन सी दिशा दिखाएगा?

Options:

- 1) East  
पूर्व
- 2) North-west  
उत्तर-पश्चिम
- 3) North-east  
उत्तर-पूर्व
- 4) South-east  
दक्षिण-पूर्व

Correct Answer: North-west

उत्तर-पश्चिम

Candidate Answer: North-west

उत्तर-पश्चिम

**QID : 21** -

A word is represented by only one set of numbers as given in any one of the alternatives. The sets of numbers given in the alternatives are represented by two classes of alphabets as shown in the given two matrices. The columns and rows of Matrix-I are numbered from 0 to 4 and that of Matrix-II are numbered from 5 to 9. A letter from these matrices can be represented first by its row and next by its column, for example, 'F' can be represented by 32, 42 etc. and 'M' can be represented by 88, 68 etc. Similarly, you have to identify the set for the word 'MOVE'.

एक शब्द केवल एक संख्या-समूह द्वारा दर्शाया गया है, जैसा कि विकल्पों में से किसी एक में दिया गया है। विकल्पों में दिए गए संख्या-समूह अक्षरों के दो वर्गों द्वारा दर्शाए गए हैं, जैसा कि दिए गए दो आव्यूहों में है। आव्यूह-I के स्तम्भ और पंक्ति की संख्या 0 से 4 और आव्यूह-II की 5 से 9 है। इन आव्यूहों से एक अक्षर को पहले उसकी पंक्ति और बाद में स्तम्भ संख्या द्वारा दर्शाया जा सकता है। उदाहरण के लिए 'F' को 32, 42, आदि द्वारा दर्शाया जा सकता है तथा 'M' को 88, 68 आदि द्वारा दर्शाया जा सकता है। इसी तरह से आपको प्रश्न में दिए शब्द 'MOVE' के लिए समूह को पहचानना है।

Matrix-I

आव्यूह - I

	0	1	2	3	4
0	I	N	U	H	E
1	U	I	E	L	L
2	V	G	I	N	E
3	V	W	F	I	U
4	V	V	F	N	E

Matrix-II

आव्यूह - II

	5	6	7	8	9
5	I	S	D	R	O
6	O	I	I	M	S
7	O	S	G	I	O
8	D	M	T	M	I
9	S	D	D	M	S

Options:

- 1) 98, 59, 42, 44
- 2) 86, 79, 40, 43
- 3) 88, 65, 20, 24
- 4) 68, 75, 30, 13

Correct Answer: 88, 65, 20, 24

Candidate Answer: 88, 65, 20, 24

**QID : 22** - Neha's is the only girl of her father and her father is the father-in-law of Pranav's brother. Pranav is Rajeev's nephew. How is Rajeev related to Neha?

नेहा अपने पिता की इकलोती पुत्री है और उसके पिता, प्रणव के भाई के ससुर हैं। प्रणव, राजीव का भतीजा है। राजीव, नेहा से कैसे संबंधित है?

**Options:**

- 1) Father-in-law  
ससुर
- 2) Daughter-in-law  
बहू
- 3) Uncle  
चाचा
- 4) Brother  
भाई

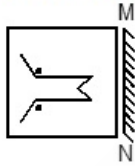
**Correct Answer:** Father-in-law  
ससुर

**Candidate Answer:** Uncle  
चाचा

**QID : 23 -**

If a mirror is placed on the line MN, then which of the answer figures is the right image of the given figure?

यदि एक दर्पण को MN रेखा पर रखा जाए, तो दी गई उत्तर आकृतियों में से कौन सी आकृति प्रश्न आकृति का सही प्रतिबिम्ब होगी?



**Options:**

1)



2)



3)



4)



**Correct Answer:**



Candidate Answer:



QID : 24 - Identify the diagram that best represents the relationship among the given classes.

Cricketer, Footballer, Indian

वह आरेख चुनिए जो नीचे दिए गए वर्गों के बीच के संबंध का सही निरूपण करता है।

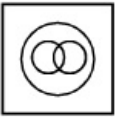
क्रिकेटर, फुटबॉलर, भारतीय

Options:

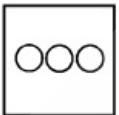
1)



2)



3)



4)



Correct Answer:



Candidate Answer:

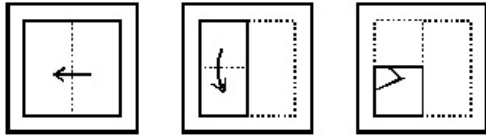




**QID : 25 -**

A piece of paper is folded and punched as shown below in the question figures. From the given answer figures, indicate how it will appear when opened.

नीचे प्रश्न आकृतियों में दशायि अनुसार कागज को मोड़कर छेदने तथा खोलने के बाद वह किस उत्तर आकृति जैसा दिखाई देगा?



**Options:**

1)



2)



3)



4)



**Correct Answer:**



**Candidate Answer:**



**QID : 26 -** Processed data is known as

प्रोसेस्ड डेटा को \_\_\_\_\_ के रूप में जाना जाता है।

**Options:**

- 1) Data  
डेटा
- 2) Information  
जानकारी
- 3) Knowledge  
ज्ञान
- 4) Analysis  
विश्लेषण

**Correct Answer:** Information  
जानकारी

**Candidate Answer:** Information  
जानकारी

**QID : 27** - Who invented logarithms?

लघुगणक का आविष्कार किसने किया था?

**Options:**

- 1) Eden Snowden  
इडन स्नोडन
- 2) Larry Page  
लैरी पेज
- 3) Thomas Edison  
थॉमस एडिसन
- 4) John Napier  
जॉन नेपियर

**Correct Answer:** John Napier  
जॉन नेपियर

**Candidate Answer:** [ NOT ANSWERED ]

**QID : 28** - The largest gland of the human body is

\_\_\_\_\_ मानव शरीर की सबसे बड़ी ग्रंथी है।

**Options:**

- 1) Pancreas  
अग्राशय
- 2) Thyroid  
थायरोइड
- 3) Large Intestine  
बड़ी आंत
- 4) Liver  
यकृत

**Correct Answer:** Liver  
यकृत

**Candidate Answer:** [ NOT ANSWERED ]

**QID : 29** - Photosynthesis in plants takes place in

वनस्पतियों में प्रकाश संश्लेषण की क्रिया कहाँ होती है?

**Options:**

- 1) Stem  
तना
- 2) Leaves  
पत्तियाँ
- 3) Roots  
जड़ें
- 4) Flower  
फूल

**Correct Answer:** Leaves  
पत्तियाँ

**Candidate Answer:** Leaves  
पत्तियाँ

**QID : 30** - Insects that transmit diseases are known as

जो कीड़े रोग संचारित करते हैं, उन्हें \_\_\_\_\_ के नाम से जाना जाता है।

**Options:**

- 1) Pathogens  
रोगजनक
- 2) Vectors  
वैक्टर
- 3) Drones  
परजीवी
- 4) Scalars  
अदिष्ट

**Correct Answer:** Vectors  
वैक्टर

**Candidate Answer:** Pathogens  
रोगजनक

**QID : 31** - \_\_\_\_\_ gets converted to phosgene, when exposed to sunlight.

यह जब सूर्यप्रकाश के संपर्क में आता है तो फॉस्जीन में परिवर्तित हो जाता है।

**Options:**

- 1) Chloroform  
क्लोरोफॉर्म
- 2) Acetone  
एसीटोन
- 3) Benzene  
बेंजीन
- 4) Propylene  
प्रोपिलीन

**Correct Answer:** Chloroform  
क्लोरोफॉर्म

**Candidate Answer:** [ NOT ANSWERED ]

**QID : 32** - Who discovered benzene?

बेंजीन की खोज किसने की?

**Options:**

- 1) Hal Anger  
हेल एंगर
- 2) Michael Faraday  
मायकल फराडे
- 3) Bruce Ames  
ब्रूस एमिस
- 4) Nicolas Appert  
निकोलस एपर्ट

**Correct Answer:** Michael Faraday  
मायकल फराडे

**Candidate Answer:** [ NOT ANSWERED ]

**QID : 33** - Who built Gateway of India?

गेटवे ऑफ इंडिया किसने बनवाया था?

**Options:**

- 1) Guru Ramdas  
गुरु रामदास
- 2) Maharaja Pratap Singh  
महाराजा प्रताप सिंह
- 3) Rabindra Nath Tagore  
रबिन्द्रनाथ टैगोर
- 4) British Govt  
ब्रिटिश सरकार

**Correct Answer:** British Govt  
ब्रिटिश सरकार

**Candidate Answer:** [ NOT ANSWERED ]

**QID : 34** - Bhangra is a folk dance of

भांगड़ा \_\_\_\_\_ का लोक नृत्य है।

**Options:**

- 1) Arunachal Pradesh  
अरुणाचल प्रदेश
- 2) Punjab  
पंजाब
- 3) Assam  
असम
- 4) Nagaland  
नागालैंड

**Correct Answer:** Punjab  
पंजाब

**Candidate Answer:** Punjab  
पंजाब

**QID : 35** - If the break-even quantity for a factory whose variable cost of manufacturing a cell is Rs. 15 and selling price is Rs. 24 is 2,400 units, find the fixed cost of the factory?

यदि एक कारखाने के लिए लाभ-अलाभ मात्रा है 2400 यूनिट, जिसका एक सेल के निर्माण की चर लागत 15 रू. है और बिक्री मूल्य 24 रू. है, कारखाने की निर्धारित लागत ज्ञात करें।

**Options:**

- 1) Rs. 21600  
21600 रू.
- 2) Rs. 36000  
36000 रू.
- 3) Rs. 57600  
57600 रू.
- 4) Rs. 14400  
14400 रू.

**Correct Answer:** Rs. 21600  
21600 रू.

**Candidate Answer:** [ NOT ANSWERED ]

**QID : 36** - At the equilibrium price

संतुलन पर कीमत

**Options:**

- 1) quantity demanded is equal to quantity supplied  
मांग की गई मात्रा आपूर्ति की गई मात्रा के बराबर है
- 2) quantity demanded is greater than quantity supplied  
मांग की गई मात्रा आपूर्ति की गई मात्रा से अधिक है
- 3) elasticity of demand equals elasticity of supply  
मांग की लोच की आपूर्ति की लोच के बराबर होती है
- 4) price elasticity of demand is unity  
मांग की कीमत लोच इकाई होती है

**Correct Answer:** quantity demanded is equal to quantity supplied  
मांग की गई मात्रा आपूर्ति की गई मात्रा के बराबर है

**Candidate Answer:** quantity demanded is equal to quantity supplied  
मांग की गई मात्रा आपूर्ति की गई मात्रा के बराबर है

**QID : 37** - Which of the following gases emitted from automobile exhaust is poisonous?

मोटर गाड़ियों के एक्झॉस्ट में से निकलने वाली निम्नलिखित गैसों में कौन सी गैस जहरीली होती है?

**Options:**

- 1) Carbon monoxide  
कार्बन मोनोक्साइड
- 2) Carbon dioxide  
कार्बन डाय ऑक्साइड
- 3) Hydrocarbons  
हायड्रोकार्बन्स
- 4) Sulphur dioxide  
सल्फर डाय ऑक्साइड

**Correct Answer:** Carbon monoxide  
कार्बन मोनोक्साइड

**Candidate Answer:** Carbon monoxide  
कार्बन मोनोक्साइड

**QID : 38** - Molybdenite is an ore/mineral of

मोलिब्डेनाईट \_\_\_\_\_ का एक अयस्क/खनिज है।

**Options:**

1) Molybdenum

मॉलिब्डेनम

2) Nickel

निकल

3) Silver

सिल्वर

4) Tin

टिन

**Correct Answer:** Molybdenum

मॉलिब्डेनम

**Candidate Answer:** [ NOT ANSWERED ]

**QID : 39** - Which state has decided to recruit transgender people as jail wardens?

किस राज्य में ट्रांसजेंडर लोगों को जेल के वार्डन के रूप में नियुक्त करने का निर्णय लिया गया है?

**Options:**

1) Uttarakhand

उत्तराखंड

2) Tamil Nadu

तमिलनाडु

3) Kerala

केरल

4) Odisha

ओडिशा

**Correct Answer:** Odisha

ओडिशा

**Candidate Answer:** Odisha

ओडिशा

**QID : 40** - What are Equinox days?

विषुव दिवस क्या होते हैं?

**Options:**

1) When day is smaller than night

जब दिवस रात्रि से छोटा होता है।

2) When day is the longest in the year

जब दिवस वर्ष में सबसे लंबा होता है।

3) When day is greater than night

जब दिवस रात्रि से बड़ा होता है।

4) When day and night are equal

जब दिवस और रात्रि एक बराबर होती है।

**Correct Answer:** When day and night are equal

जब दिवस और रात्रि एक बराबर होती है।

**Candidate Answer:** When day and night are equal

जब दिवस और रात्रि एक बराबर होती है।

**QID : 41** - Which is the largest Union Territory of India?

भारत का सबसे बड़ा केंद्र शासित प्रदेश कौनसा है?

**Options:**

1) Goa

गोवा

2) Andaman and Nicobar Islands

अंडमान और निकोबार द्वीप

3) Puducherry

पुडुचेरी

4) Chandigarh

चंडीगढ़

**Correct Answer:** Andaman and Nicobar Islands

अंडमान और निकोबार द्वीप

**Candidate Answer:** Chandigarh

चंडीगढ़

**QID : 42** - Mahatma Gandhi was born in which year?

महात्मा गाँधी का जन्म किस वर्ष हुआ था?

**Options:**

1) 1869

2) 1879

3) 1889

4) 1899

**Correct Answer:** 1869

**Candidate Answer:** [ NOT ANSWERED ]

**QID : 43** - Jahangir was born in the year

जहांगीर का जन्म वर्ष \_\_\_\_\_ में हुआ था।

**Options:**

1) 1569

2) 1669

3) 1769

4) 1869

**Correct Answer:** 1569

**Candidate Answer:** [ NOT ANSWERED ]

**QID : 44** - Who won the Bharat Ratna on his 100th birthday?

किसने अपने 100 वें जन्मदिन पर भारत रत्न जीता था?

**Options:**

1) Acharya Vinobha bhave

आचार्य विनोबा भावे

2) JRD Tata

जे.आर.डी. टाटा

3) D.K. Karve

डी.के.कर्वे

4) Zakir Hussain

ज़ाकिर हुसैन

**Correct Answer:** D.K. Karve

डी.के.कर्वे

**Candidate Answer:** [ NOT ANSWERED ]

**QID : 45** - Physical quantities, which have \_\_\_\_\_ only and no \_\_\_\_\_ are called scalar quantities.

वे भौतिक राशियाँ जिसमें केवल \_\_\_\_\_ होती है और \_\_\_\_\_ नहीं होती उसे अदिश राशियाँ कहते हैं।

**Options:**

1) direction, magnitude

दिशा, परिमाण

2) magnitude, direction

परिमाण, दिशा

3) speed, velocity

गति, वेग

4) velocity, speed

वेग, गति

**Correct Answer:** magnitude, direction

परिमाण, दिशा

**Candidate Answer:** magnitude, direction

परिमाण, दिशा

**QID : 46** - Sudden fall in the barometric reading is an indication of \_\_\_\_\_.

बैरोमीटर की रीडिंग में अचानक गिरावट का तात्पर्य है \_\_\_\_\_

**Options:**

1) Storm

तूफ़ान

2) Scorching heat

तेज गर्मी

3) Rain

वर्षा

4) Clear weather

साफ मौसम

**Correct Answer:** Storm

तूफ़ान

**Candidate Answer:** Rain  
वर्षा

**QID : 47** - The Rajya Sabha members are elected for a term of \_\_\_\_\_ years.

राज्यसभा के सदस्यों का निर्वाचन \_\_\_\_\_ वर्षों की कालावधि के लिए होता है।

**Options:**

- 1) 15
- 2) 12
- 3) 9
- 4) 6

**Correct Answer:** 6

**Candidate Answer:** 6

**QID : 48** - The National Anthem was adopted by the Constituent Assembly in

विधानसभा द्वारा राष्ट्रगान को \_\_\_\_\_ को अपनाया गया था।

**Options:**

- 1) 24th May 1949  
24 मई 1949
- 2) 24th November 1949  
24 नवंबर 1949
- 3) 24th January 1950  
24 जनवरी 1950
- 4) 24th June 1950  
24 जून 1950

**Correct Answer:** 24th January 1950

24 जनवरी 1950

**Candidate Answer:** [ NOT ANSWERED ]

**QID : 49** - Who won the National Snooker Championship 2016?

राष्ट्रीय स्नूकर चैम्पियनशिप 2016 किसने जीती?

**Options:**

- 1) Manan Chandra  
मनन चंद्रा
- 2) Mahesh Yadav  
महेश यादव
- 3) Aditya Mehta  
आदित्य मेहता
- 4) Pankaj Advani  
पंकज अडवाणी

**Correct Answer:** Aditya Mehta

आदित्य मेहता

**Candidate Answer:** Pankaj Advani

पंकज अडवाणी

**QID : 50** - Who is the author of 'Train to Pakistan'?

'ट्रेन टू पाकिस्तान' पुस्तक के लेखक कौन हैं?

**Options:**

- 1) Jhumpa Lahiri  
जुम्पा लाहिरी
- 2) Amish Tripathi  
अमिश त्रिपाठी
- 3) Ravinder Singh  
रविंदर सिंह
- 4) Khushwant Singh  
खुशवंत सिंह

**Correct Answer:** Khushwant Singh

खुशवंत सिंह

**Candidate Answer:** [ NOT ANSWERED ]

**QID : 51** - All sides are congruent in a \_\_\_\_\_.

\_\_\_\_\_ में सभी भुजाएँ सर्वांगसम होते हैं।

**Options:**

- 1) Rectangle  
आयत
- 2) Parallelogram  
समांतर चतुर्भुज
- 3) Rhombus  
सम चतुर्भुज
- 4) Kite  
पतंग

**Correct Answer:** Rhombus

सम चतुर्भुज

**Candidate Answer:** [ NOT ANSWERED ]

**QID : 52** - P and Q can complete a task in 50 and 20 days respectively. In how many days can they complete 70% of the task if they work together?

P और Q क्रमशः 50 और 20 दिनों में एक कार्य पूरा कर सकते हैं। यदि वे एक साथ काम करें तो कितने दिनों में वे 70% कार्य पूरा करेंगे?

**Options:**

- 1) 20 days  
20 दिन
- 2) 30 days  
30 दिन
- 3) 40 days  
40 दिन
- 4) 10 days  
10 दिन

**Correct Answer:** 10 days

10 दिन

**Candidate Answer:** 10 days

10 दिन

**QID : 53** - A dishonest milkman buys milk at Rs 24 per litre and adds  $\frac{1}{3}$  of water to it and sells the mixture at Rs 32 per litre. What is his gain?

एक बेईमान दूधवाला 24 रु प्रति लीटर में दूध खरीदता है और उसमें  $\frac{1}{3}$  पानी डालकर मिश्रण को 32 रु प्रति लीटर के हिसाब से बेच देता है। उसका लाभ कितना होगा?

**Options:**

- 1) 33.33 percent  
33.33 प्रतिशत
- 2) 50 Percent  
50 प्रतिशत
- 3) 77.78 percent  
77.78 प्रतिशत
- 4) 66.67 percent  
66.67 प्रतिशत

**Correct Answer:** 77.78 percent

77.78 प्रतिशत

**Candidate Answer:** 77.78 percent

77.78 प्रतिशत

**QID : 54** - A bank offers 15% compound interest per half year. A customer deposits Rs 7200 each on 1<sup>st</sup> January and 1<sup>st</sup> July of a year. At the end of the year, the amount he would have gained by means of interest is

एक बैंक अर्द्ध वार्षिक रूप से 15% चक्रवृद्धि ब्याज की पेशकश करता है। एक ग्राहक एक वर्ष में 1 जनवरी और 1 जुलाई को 7200 रु जमा करता है। वर्ष के अंत में ब्याज के माध्यम से उसे कितनी राशि का लाभ होगा?

**Options:**

- 1) Rs 6803  
6803 रु
- 2) Rs 3402  
3402 रु
- 3) Rs 1701  
1701 रु
- 4) Rs 850  
850 रु

**Correct Answer:** Rs 3402

3402 रु

**Candidate Answer:** Rs 1701

1701 रु

**QID : 55** - What is the measure of the central angle of the sector whose area is 462 sq cm and radius of the circle is 21 cm?

उस केंद्रीय कोण का माप क्या होगा, जिसका क्षेत्रफल 462 वर्ग से. मी. है और वृत्त की त्रिज्या 21 से.मी. है?



**Options:**

- 1)  $90^\circ$
- 2)  $60^\circ$
- 3)  $30^\circ$
- 4)  $120^\circ$

**Correct Answer:**  $120^\circ$

**Candidate Answer:**  $120^\circ$

**QID : 56** -  $\sqrt{\frac{1 - \sin A}{1 + \sin A}}$  is equal to?

$\sqrt{\frac{1 - \sin A}{1 + \sin A}}$  किसके बराबर है?

**Options:**

- 1)  $\sec A - \tan A$
- 2)  $\operatorname{cosec} A - \cot A$
- 3)  $\sec A + \tan A$
- 4)  $\operatorname{cosec} A + \cot A$

**Correct Answer:**  $\sec A - \tan A$

**Candidate Answer:** [ NOT ANSWERED ]

**QID : 57** - What is the value of  $(4a^2 + 8b + 14c + 2)/2$  ?

$(4a^2 + 8b + 14c + 2)/2$  का मान क्या है?

**Options:**

- 1)  $2a^2 + 4b + 7c + 1$
- 2)  $a^2 + 4b + 7c + 1$
- 3)  $2a^2 + 4b + 7c + 2$
- 4)  $a^2 + 4b + 7c + 2$

**Correct Answer:**  $2a^2 + 4b + 7c + 1$

**Candidate Answer:**  $2a^2 + 4b + 7c + 1$

**QID : 58** - Coefficient of  $x^2$  in  $(x + 9)(6 - 4x)$  is

$(x + 9)(6 - 4x)$  में  $x^2$  का गुणांक क्या है?

**Options:**

- 1) 54
- 2) -4
- 3) -30
- 4) 4

**Correct Answer:** -4

**Candidate Answer:** -4

**QID : 59** - If the number 247\_679 is completely divisible by 9, then the smallest whole number in the place of the blank digit will be

यदि संख्या 247\_679, 9 से पूर्ण रूप से विभाज्य है, तो खाली स्थान पर न्यूनतम पूर्ण संख्या क्या है?

**Options:**

- 1) 2
- 2) 7
- 3) 1
- 4) 5

**Correct Answer:** 1

**Candidate Answer:** 1

**QID : 60** - What are the 2 natural numbers, sum of whose squares is 52?

वे दो प्राकृतिक संख्याएं क्या हैं, जिनके वर्गों का योग 52 है?

**Options:**

- 1) 2, 7
- 2) 3, 5
- 3) 4, 6
- 4) 5, 6

**Correct Answer:** 4, 6

**Candidate Answer:** 4, 6

**QID : 61** - What is the value of  $\cot 5\pi/3$ ?

$\cot 5\pi/3$  का मान क्या है?

**Options:**

- 1)  $1/\sqrt{3}$
- 2)  $-1/\sqrt{3}$
- 3)  $\sqrt{3}$
- 4)  $-\sqrt{3}$

**Correct Answer:**  $-1/\sqrt{3}$ **Candidate Answer:**  $-1/\sqrt{3}$ **QID : 62** - If  $\sin 3A = x$ , then value of  $x$  isयदि  $\sin 3A = x$ , तो  $x$  का मान क्या है?**Options:**

- 1)  $3\sin A + 4\sin^3 A$
- 2)  $4\sin^3 A - 3\sin A$
- 3)  $4\sin^3 A + \sin A$
- 4)  $3\sin A - 4\sin^3 A$

**Correct Answer:**  $3\sin A - 4\sin^3 A$ **Candidate Answer:**  $4\sin^3 A - 3\sin A$ **QID : 63** - If  $7x + 6y = 5xy$  and  $10x - 4y = 4xy$ , then value of  $x$  and  $y$  isयदि  $7x + 6y = 5xy$  और  $10x - 4y = 4xy$  है, तो  $x$  और  $y$  का मान क्या है?**Options:**

- 1) 3, 2
- 2) 2, 3
- 3) 4, 2
- 4) 5, 6

**Correct Answer:** 4, 2**Candidate Answer:** 4, 2**QID : 64** - If the selling price is Rs 728 after getting a discount of 9%, what was the marked price?

यदि 9% की छूट मिलने के बाद बिक्री मूल्य 728 रु है, तो उसकी चिह्नित कीमत क्या थी?

**Options:**

- 1) Rs 793.52
- 793.52 रु
- 2) Rs 800
- 800 रु
- 3) Rs 662.48
- 662.48 रु
- 4) Rs 667
- 667 रु

**Correct Answer:** Rs 800

800 रु

**Candidate Answer:** Rs 800

800 रु

**QID : 65** - The cross-section of a canal is in the shape of an isosceles trapezium which is 3 m wide at the bottom and 5 m wide at the top. If the depth of the canal is 2 m and it is 110 m long, what is the maximum capacity of this canal? (Take  $\pi = 22/7$ )एक नहर की अनुप्रस्थ काट एक समद्विबाहु समलम्ब के आकार में है, जिसके तल की चौड़ाई 3 मी. और ऊपर के सिरे की चौड़ाई 5 मी. है। यदि उस नहर की गहराई 2 मी. है और लंबाई 110 मी. है, तो इस नहर की अधिकतम धारिता क्या है? ( $\pi = 22/7$  लीजिये)**Options:**

- 1) 1760 cubic metres
- 1760 घन मी.
- 2) 1650 cubic metres
- 1650 घन मी.
- 3) 1056 cubic metres
- 1056 घन मी.
- 4) 880 cubic metres
- 880 घन मी.

**Correct Answer:** 880 cubic metres

880 घन मी.

**Candidate Answer:** [ NOT ANSWERED ]**QID : 66** - Two numbers are 30% and 37% lesser than a third number. By how much percent is the second number to be enhanced to make it equal to the first number?

दो संख्याएँ एक तीसरी संख्या की तुलना में 30% और 37% कम हैं। दूसरी संख्या को पहली संख्या के बराबर करने के लिए उसे कितने प्रतिशत से बढ़ाना होगा?

**Options:**

- 1) 10 percent  
10 प्रतिशत  
2) 7 percent  
7 प्रतिशत  
3) 11.11 percent  
11.11 प्रतिशत  
4) 18.92 percent  
18.92 प्रतिशत

**Correct Answer:** 11.11 percent  
11.11 प्रतिशत

**Candidate Answer:** 11.11 percent  
11.11 प्रतिशत

**QID : 67** - Two cars travel from city A to city B at a speed of 24 and 32 km/hr respectively. If one car takes 2.5 hours lesser time than the other car for the journey, then the distance between City A and City B is

दो कारें क्रमशः 24 और 32 कि. मी./घंटा की गति से शहर A से शहर B तक यात्रा करती हैं। एक कार यात्रा के लिए दूसरी कार की तुलना में 2.5 घंटा कम समय लेती है, तो शहर A से शहर B के बीच की दूरी कितनी होगी?

**Options:**

- 1) 288 km  
288 कि. मी.  
2) 360 km  
360 कि. मी.  
3) 240 km  
240 कि. मी.  
4) 192 km  
192 कि. मी.

**Correct Answer:** 240 km  
240 कि. मी.

**Candidate Answer:** 240 km  
240 कि. मी.

**QID : 68** - The ratio of present ages of Rangana and Sayed is 7:5. After 11 years the ratio of their ages will be 4:3. What is Rangana's present age?

रंगना और सयद की वर्तमान आयु का अनुपात 7:5 है। 11 वर्षों बाद उनकी आयु का अनुपात 4:3 होगा। रंगना की वर्तमान आयु कितनी है?

**Options:**

- 1) 55  
2) 77  
3) 70  
4) 96

**Correct Answer:** 77

**Candidate Answer:** 77

**QID : 69** - A factory buys 10 machines. 2 Machine-A, 3 Machine-B and rest Machine-C. Prices of the machines are Rs 95000, Rs 60000 and Rs 50000 respectively. What is the average cost of these machines?

एक कारखाने में 10 मशीनों को खरीदा जाता है। इनमें 2 मशीन-A, 3 मशीन-B और बाकी की मशीन-C हैं। इन मशीनों के मूल्य क्रमशः 95000 रु, 60000 रु और 50000 रु हैं। इन मशीनों का औसत मूल्य क्या होगा?

**Options:**

- 1) 62000  
2) 68333  
3) 74666  
4) 60500

**Correct Answer:** 62000

**Candidate Answer:** 62000

**QID : 70** - A line cuts the x-axis at the point (-3,0) and the y-axis at the point (0,6). What is the equation of the line?

एक रेखा x-अक्ष को बिंदु (-3,0) पर और y-अक्ष को बिंदु (0,6) पर काटती है। उस रेखा का समीकरण क्या होगा?

**Options:**

- 1)  $x = 2y + 6$   
2)  $y = 2x - 6$   
3)  $x = 2y - 6$   
4)  $y = 2x + 6$

**Correct Answer:**  $y = 2x + 6$

**Candidate Answer:**  $y = 2x + 6$

**QID : 71** - The point Q(a,b) is first reflected in y-axis to Q1 and Q1 is reflected in x-axis to (-6,2). The co-ordinates of point Q are

बिंदु Q(a,b), y-अक्ष पर प्रथम Q1 पर परावर्तित होता है और Q1, x-अक्ष पर (-6,2) पर परावर्तित होता है। बिंदु Q के निर्देशांक क्या हैं?

**Options:**

- 1) (-6,-2)
- 2) (2,-6)
- 3) (6,-2)
- 4) (-2,6)

**Correct Answer:** (6,-2)

**Candidate Answer:** [ NOT ANSWERED ]

**QID : 72** -

Refer the below data table and answer the following Question.

नीचे दिये गए डेटा तालिका के आधार पर निम्नलिखित प्रश्न का उत्तर दें।

Division / Standard श्रेणी/कक्षा	Boys लड़के	Girls लड़कियाँ
Division A / Standard 5 श्रेणी A/कक्षा 5	25	40
Division B / Standard 5 श्रेणी B/कक्षा 5	30	40
Division C / Standard 5 श्रेणी C/कक्षा 5	30	20
Division A / Standard 6 श्रेणी A/कक्षा 6	20	30
Division B/Standard 6 श्रेणी B/कक्षा 6	40	20
Division C / Standard 6 श्रेणी C/कक्षा 6	30	20

What is the ratio of boys to girls?

लड़कियों पर लड़कों का अनुपात क्या है?

**Options:**

- 1) 35 : 34
- 2) 34 : 35
- 3) 37 : 36
- 4) 36 : 37

**Correct Answer:** 35 : 34

**Candidate Answer:** 35 : 34

**QID : 73 -**

Refer the below data table and answer the following Question.

नीचे दिये गए डेटा तालिका के आधार पर निम्नलिखित प्रश्न का उत्तर दें।

Marks अंक	Number of students छात्रों की संख्या
40 and above 40 और उस से ऊपर	30
30 and above 30 और उस से ऊपर	43
30 and above 20 और उस से ऊपर	60
10 and above 10 और उस से ऊपर	70
0 and above 0 और उस से ऊपर	85

How many students have scored marks 20 or more but less than 40?

कितने छात्रों ने 20 या उस से अधिक लेकिन 40 से कम अंक स्कोर किए हैं

**Options:**

- 1) 43
- 2) 60
- 3) 30
- 4) 103

**Correct Answer:** 30**Candidate Answer:** 30**QID : 74 -**

Refer the below data table and answer the following Question.

नीचे दिये गए डेटा तालिका के आधार पर निम्नलिखित प्रश्न का उत्तर दें।

Year वर्ष	GDP growth rate for the year (in %) वर्ष में सकल घरेलू उत्पाद (जीडीपी) की वृद्धि का दर (प्रतिशत में)
2011	-6
2012	-6
2013	6
2014	8
2015	-4

If the GDP of the country was \$3 trillion at the end of 2011, what was it at the beginning of 2013?

यदि देश का सकल घरेलू उत्पाद (जीडीपी) 2011 के अंत तक \$3 ट्रिलियन था, तो वह 2013 की शुरुआत में कितना था?

**Options:**

- 1) \$3.18 trillion  
\$3.18 ट्रिलियन
- 2) \$4.60 trillion  
\$4.60 ट्रिलियन
- 3) \$3 trillion  
\$3 ट्रिलियन
- 4) \$2.82 trillion  
\$2.82 ट्रिलियन

**Correct Answer:** \$2.82 trillion  
\$2.82 ट्रिलियन

**Candidate Answer:** \$2.82 trillion  
\$2.82 ट्रिलियन

**QID : 75 -**

Refer the below data table and answer the following Question.

नीचे दिये गए डेटा तालिका के आधार पर निम्नलिखित प्रश्न का उत्तर दें।

Subjects विषय	Marks scored प्राप्त अंक
English / अंग्रेज़ी	45
Hindi / हिंदी	65
Math / गणित	30
Science / विज्ञान	45
Arts / कला	35

Five points are to be deducted from the students average of marks scored because of poor attendance. What will be the students net average marks scored?

किसी छात्र की अपर्याप्त उपस्थिति के वजह से उसके प्राप्त अंकों के औसत से पांच अंक घटाए जाने हैं। छात्र के प्राप्त कुल औसत अंक कितने होंगे?

**Options:**

- 1) 39
- 2) 34
- 3) 29
- 4) 44

**Correct Answer:** 39

**Candidate Answer:** 39

**QID : 76 -** Select the word with the correct spelling.

**Options:**

- 1) splintted
- 2) goudiest
- 3) gibbered
- 4) gleening

**Correct Answer:** gibbered

**Candidate Answer:** [ NOT ANSWERED ]

**QID : 77 -** Select the word with the correct spelling.

**Options:**

- 1) toxicety
- 2) mamalia
- 3) collumned
- 4) notation

**Correct Answer:** notation

**Candidate Answer:** notation

**QID : 78 -** Select the antonym of

**abominable**

**Options:**

- 1) attractive
- 2) gross
- 3) grim
- 4) lousy

**Correct Answer:** attractive

**Candidate Answer:** attractive

**QID : 79** - In the following question, a sentence has been given in Direct/Indirect speech. Out of the four alternatives suggested, select the one, which best express the same sentence in Indirect/Direct speech.

**I said to her, "I will do it now or never."**

**Options:**

- 1) I informed her that I would do it that moment or never.
- 2) I told her I would do it then or never.
- 3) I told her that I would not do it then or ever.
- 4) I told her that I would do it then or never.

**Correct Answer:** I told her that I would do it then or never.

**Candidate Answer:** I informed her that I would do it that moment or never.

**QID : 80** - In the following question, out of the four alternatives, select the alternative which best expresses the meaning of the idiom/phrase.

**Smell a rat**

**Options:**

- 1) To sense that events will not be in one's favour
- 2) To begin to suspect trickery or deception
- 3) To be forewarned of danger to oneself
- 4) To prevent calamity by chance

**Correct Answer:** To begin to suspect trickery or deception

**Candidate Answer:** To begin to suspect trickery or deception

**QID : 81** - Rearrange the parts of the sentence in correct order.

**An engineer building a bridge**

**P-find easy to comprehend**

**Q-picks the best plan**

**R-and not the one that motorists**

**Options:**

- 1) RQP
- 2) RPQ
- 3) PRQ
- 4) QRP

**Correct Answer:** QRP

**Candidate Answer:** QRP

**QID : 82** - In the following question, the sentence given with blank to be filled in with an appropriate word. Select the correct alternative out of the four and indicate it by selecting the appropriate option.

**You may try but she is too \_\_\_\_\_ to fall for your trick.**

**Options:**

- 1) brilliant
- 2) intelligent
- 3) genius
- 4) witty

**Correct Answer:** intelligent

**Candidate Answer:** brilliant

**QID : 83** - In the following question, out of the four alternatives, select the alternative which is the best substitute of the phrase.

**The tendency to recur at intervals.**

**Options:**

- 1) rotation
- 2) wheel
- 3) sequence
- 4) periodicity

**Correct Answer:** periodicity

**Candidate Answer:** [ NOT ANSWERED ]

**QID : 84** - In the following question, the sentence given with blank to be filled in with an appropriate word. Select the correct alternative out of the four and indicate it by selecting the appropriate option.

**As the improvement in his situation was \_\_\_\_\_, the doctor did not discharge him.**

**Options:**

- 1) marginal
- 2) tiny
- 3) microscopic
- 4) negated

**Correct Answer:** marginal

**Candidate Answer:** marginal

**QID : 85** - Select the synonym of

**aground**

**Options:**

- 1) stranded
- 2) higher
- 3) afloat
- 4) buoyant

**Correct Answer:** stranded

**Candidate Answer:** [ NOT ANSWERED ]

**QID : 86** - Select the antonym of

**flog**

**Options:**

- 1) whop
- 2) compliment
- 3) flay
- 4) flax

**Correct Answer:** compliment

**Candidate Answer:** [ NOT ANSWERED ]

**QID : 87** - In the following question, out of the four alternatives, select the alternative which is the best substitute of the phrase

**A dramatic entertainment, in which performers express through gestures**

**Options:**

- 1) mimicry
- 2) ham
- 3) pantomime
- 4) depiction

**Correct Answer:** pantomime

**Candidate Answer:** mimicry

**QID : 88** - In the following question, a sentence has been given in Active/Passive voice. Out of four alternatives suggested, select the one which best expresses the same sentence in Passive/Active voice.

**My father is going to build a six bedroom bungalow.**

**Options:**

- 1) A six bedroom bungalow was going to be built by my father.
- 2) My father will have built a bungalow which will have six bedrooms.
- 3) A bungalow of six bedrooms will have been built by my father.
- 4) A six bedroom bungalow is going to be built by my father.

**Correct Answer:** A six bedroom bungalow is going to be built by my father.

**Candidate Answer:** A six bedroom bungalow is going to be built by my father.

**QID : 89** - Rearrange the parts of the sentence in correct order.

**To begin with,**

**P-is not that they are 'unsmart'**

**Q-the problem with Indian cities**

**R-but that they are dysfunctional**

**Options:**

- 1) RPQ
- 2) QRP
- 3) QPR
- 4) PRQ

**Correct Answer:** QPR

**Candidate Answer:** QPR

**QID : 90** - Improve the bracketed part of the sentence.

My patients (**were waited**) for me since morning.

**Options:**

- 1) wait
- 2) had been waited
- 3) have been waiting
- 4) no improvement

**Correct Answer:** have been waiting

**Candidate Answer:** have been waiting



**QID : 91** - In the following question, out of the four alternatives, select the alternative which best expresses the meaning of the idiom/phrase.

**Sixth sense**

**Options:**

- 1) An intuitive power of perception
- 2) A strong power of sense
- 3) An ability to perceive when something will go wrong
- 4) The false feeling that you know the truth

**Correct Answer:** An intuitive power of perception

**Candidate Answer:** An intuitive power of perception

**QID : 92** - In the following question, some part of the sentence may have errors. Find out which part of the sentence has an error and select the appropriate option. If a sentence is free from error, select 'No Error'.

**There is no question(A)/ of me failing(B)/ in the examination.(C)/No error(D)**

**Options:**

- 1) A
- 2) B
- 3) C
- 4) D

**Correct Answer:** D

**Candidate Answer:** B

**QID : 93** - Select the synonym of

**decree**

**Options:**

- 1) certificate
- 2) Law
- 3) title
- 4) award

**Correct Answer:** Law

**Candidate Answer:** title

**QID : 94** - In the following question, some part of the sentence may have errors. Find out which part of the sentence has an error and select the appropriate option. If a sentence is free from error, select 'No Error'.

**One should respect(A)/ religious beliefs of others,(B)/ as much as his owns.(C)/No error(D)**

**Options:**

- 1) A
- 2) B
- 3) C
- 4) D

**Correct Answer:** C

**Candidate Answer:** D

**QID : 95** - Improve the bracketed part of the sentence.

**He is an atheist (yet) he goes to the church every Sunday.**

**Options:**

- 1) because
- 2) and
- 3) however
- 4) no improvement

**Correct Answer:** no improvement

**Candidate Answer:** however

**QID : 96** - In the following passage some of the words have been left out. Read the passage carefully and select the correct answer for the given blank out of the four alternatives.

\_\_\_\_\_ nearly eight decades, the women's movement \_\_\_\_\_ and debated the desirability and feasibility of a Uniform Civil Code, and has ended up \_\_\_\_\_ a simple question — what is the value of uniformity? Is it for the "integrity of the nation" that uniformity in laws is required, as some judicial pronouncements \_\_\_\_\_? If so, who exactly is the beneficiary? Which sections of people benefit from "integrity of the nation", that abstract entity which is not exactly \_\_\_\_\_ the top of your mind as your husband throws you out on the street?

\_\_\_\_\_ nearly eight decades

**Options:**

- 1) About
- 2) Of
- 3) With
- 4) For

**Correct Answer:** For

Candidate Answer: For

**QID : 97** - In the following passage some of the words have been left out. Read the passage carefully and select the correct answer for the given blank out of the four alternatives.

\_\_\_\_\_ nearly eight decades, the women's movement \_\_\_\_\_ and debated the desirability and feasibility of a Uniform Civil Code, and has ended up \_\_\_\_\_ a simple question — what is the value of uniformity? Is it for the "integrity of the nation" that uniformity in laws is required, as some judicial pronouncements \_\_\_\_\_? If so, who exactly is the beneficiary? Which sections of people benefit from "integrity of the nation", that abstract entity which is not exactly \_\_\_\_\_ the top of your mind as your husband throws you out on the street?

the women's movement \_\_\_\_\_ and debated the desirability

**Options:**

- 1) discussed
- 2) has discussed
- 3) had discussed
- 4) had been discussing

**Correct Answer:** has discussed

**Candidate Answer:** has discussed

**QID : 98** - In the following passage some of the words have been left out. Read the passage carefully and select the correct answer for the given blank out of the four alternatives.

\_\_\_\_\_ nearly eight decades, the women's movement \_\_\_\_\_ and debated the desirability and feasibility of a Uniform Civil Code, and has ended up \_\_\_\_\_ a simple question — what is the value of uniformity? Is it for the "integrity of the nation" that uniformity in laws is required, as some judicial pronouncements \_\_\_\_\_? If so, who exactly is the beneficiary? Which sections of people benefit from "integrity of the nation", that abstract entity which is not exactly \_\_\_\_\_ the top of your mind as your husband throws you out on the street?

and has ended up \_\_\_\_\_ a simple question — what is the value of uniformity?

**Options:**

- 1) holding
- 2) positioning
- 3) posturing
- 4) posing

**Correct Answer:** posing

**Candidate Answer:** posing

**QID : 99** - In the following passage some of the words have been left out. Read the passage carefully and select the correct answer for the given blank out of the four alternatives.

\_\_\_\_\_ nearly eight decades, the women's movement \_\_\_\_\_ and debated the desirability and feasibility of a Uniform Civil Code, and has ended up \_\_\_\_\_ a simple question — what is the value of uniformity? Is it for the "integrity of the nation" that uniformity in laws is required, as some judicial pronouncements \_\_\_\_\_? If so, who exactly is the beneficiary? Which sections of people benefit from "integrity of the nation", that abstract entity which is not exactly \_\_\_\_\_ the top of your mind as your husband throws you out on the street?

as some judicial pronouncements \_\_\_\_\_?

**Options:**

- 1) have suggested
- 2) had been suggesting
- 3) suggests
- 4) suggested

**Correct Answer:** have suggested

**Candidate Answer:** suggests

**QID : 100** - In the following passage some of the words have been left out. Read the passage carefully and select the correct answer for the given blank out of the four alternatives.

\_\_\_\_\_ nearly eight decades, the women's movement \_\_\_\_\_ and debated the desirability and feasibility of a Uniform Civil Code, and has ended up \_\_\_\_\_ a simple question — what is the value of uniformity? Is it for the "integrity of the nation" that uniformity in laws is required, as some judicial pronouncements \_\_\_\_\_? If so, who exactly is the beneficiary? Which sections of people benefit from "integrity of the nation", that abstract entity which is not exactly \_\_\_\_\_ the top of your mind as your husband throws you out on the street?

that abstract entity which is not exactly \_\_\_\_\_ the top of your mind

**Options:**

- 1) in
- 2) for
- 3) at
- 4) of

**Correct Answer:** at

**Candidate Answer:** at